



## 5GHz MIMO 장거리 무선 브릿지

M500AC는 5GHz 주파수 대역을 사용하고 중,장거리용 무선 브릿지입니다. 20dBi MIMO 안테나가 내장되어 있습니다. 또한 최대 600Mbps 의 실효속도 및 기가비트 이더넷을 지원합니다. 높은 실효속도를 유지함에 따라 많은 량의 데이터를 무선으로 전송 할 수 있습니다. 제품 설치방법이 간단하며 6개의 LED로 유,무선 상태 및 전원 연결 상태를 편하게 확인 할 수 있습니다. 또한 5Km거리에서 최대 364Mbps 속도를 지원하며 교통(ITS), CCTV(방범, 관제), Network to Network 등 다양한 어플리케이션에 적용할 수 있습니다.

## 주요 사양

- 5.250~5.850 GHz
- 802.11a/n/ac
- MIMO 2x2
- OFDM
- 20dBi MIMO 이중편파안테나 내장
- 10/100/1000 Mbps Ethernet X 1
- IPv4/6
- 500 Mbps capacity
- MAC 필터링
- QoS
- 수신감도 LED 표시
- 보안
  - WEP
  - WPA/WPA2
  - WACL
  - Hidden SSID
  - 802.11Q SSID 브로드캐스트
- 로그 확인
- Site survey
- Data flow graph
- Link test
- Antenna alignment
- 풀고정형 브라켓

## 어플리케이션

- 지능형 교통정보시스템(ITS)
- 방범 CCTV
- 건설현장
- 공장자동화
- 열화상 영상
- 군 전술 통신
- 물류시스템(USN/Barcode)
- 시설물 관리(USN/Sensor)
- Network to Network
- CCTV 영상전송
- VoIP Network
- 인터넷 서비스(ISP)
- IoT

## Contact Us

경기도 성남시 분당구 판교로 744  
분당테크노파크 C동 405호  
전화: 031-708-4017  
Fax : 031-708-4018  
이메일: sales@miraesignal.com

## SPECIFICATION

### 무선

무선 표준	IEEE 802.11 a/n/ac, TDMA
Radio mode	MIMO 2x2
주파수 대역	5.250 - 5.850 GHz
수신감도	-64 and -95 dBm
채널 대역폭	5, 10, 20, 40, 80 MHz
Modulation schemes	802.11 a/n: OFDM (64-QAM, 16-QAM, QPSK, BPSK) 802.11 ac : OFDM (256-QAM, 64-QAM, 16-QAM, QPSK, BPSK)
Data rates	802.11 ac@40MHz : 400, 360, 300, 270, 240, 180, 120, 90, 60, 30 Mbps 802.11 ac@80MHz : 866, 780, 650, 585, 520, 390, 260, 195, 130, 65 Mbps
Error correction	FEC, LDPC
Duplexing scheme	Time division duplex

### 안테나

Type	지향성 MIMO 패널 안테나 내장
게인(Gain)	20 dBi

### 유선

Interface	10/100/1000 Base-T, RJ45
-----------	--------------------------

### 소프트웨어

무선 기술	Smart station polling, smart auto-channel, adaptive auto modulation, Automatic transmit power control (ATPC)
security	WPA/WPA2 personal, WPA/WPA2 enterprise, WACL, user isolation, 802.1x EAP
무선 QoS	4 queues prioritization
네트워크 운영모드	Bridge, router IPv4, router IPv6
Network 기술	Routing NAT, VLAN
WAN 프로토콜	Static IP, DHCP client, PPPoE client
부가 기술	DHCP server, SNMP server, NTP client, router advertisement daemon, ping watchdog, WMM(Wi-Fi Multimedia)
관리	HTTP(S) GUI, SSH, SNMP read, WNMS, Telnet
도구	Site survey, link test, antenna alignment

### Physical

크기	216 X 184 X 80 mm
무게	413g

### 전원

전원공급	12 ~ 24V, Passive PoE
전원소스	100 - 240 VAC
소비전류 (max)	10 W

### Environmental

운영온도	-40°C (-40 F) ~ +65°C (+149 F)
운영습도	0 ~ 90 % (non-condensing)
보호회로	3 kV 선로 및 1 kV 선간 보호 기능, 혹독한 기상 조건 및 불안정한 전기 설비에서 작동

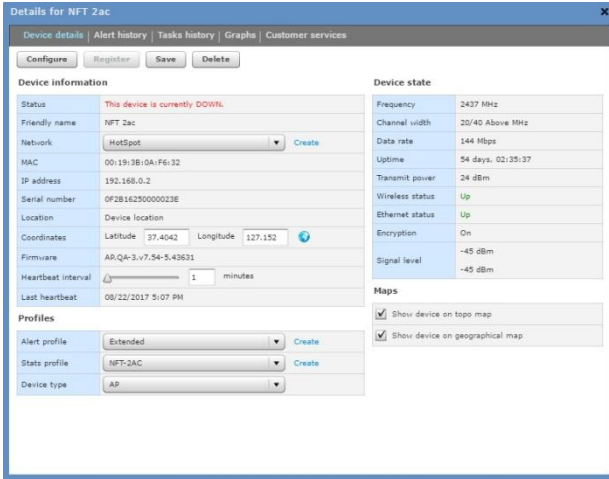
### Management

시스템 모니터링	SNMP v1/2c/3 server, Syslogs, system alerts via e-mail and SNMP trap
----------	--

## Contact Us

경기도 성남시 분당구 판교로 744  
분당테크노파크 C동 405호  
전화: 031-708-4017  
Fax : 031-708-4018  
이메일: sales@miraesignal.com

NMS Program



QNMS는 엔터프라이즈 급 무선 네트워크 관리 시스템 (NMS)입니다. QNMS는 네트워크 관리자를 위한 많은 수의 관리 및 모니터링 작업을 단순화합니다. QNMS의 포괄적인 네트워크 관리로 수천 개의 노드를 관리할 수 있습니다. 또한 하나의 서버를 사용하여 여러 네트워크를 유지 관리하고 모니터링 할 수 있습니다. 풍부한 기능으로 네트워크 문제를 효과적으로 진단하고, 지도에서 네트워크를 시각화하고, 자동으로 예정된 펌웨어 업그레이드를 수행하고, 장치 상태를 추적하고, 실패에 대한 경고를 얻고, 통계 및 기타 많은 것들을 수집하는 데 도움을 줍니다. 웹 기반 시스템 환경은 다중 사용자 계정을 지원합니다. 여러 관리자가 서로의 장비에 액세스하지 않고도 동일한 서버에서 서로 다른 네트워크를 관리 할 수 있습니다.

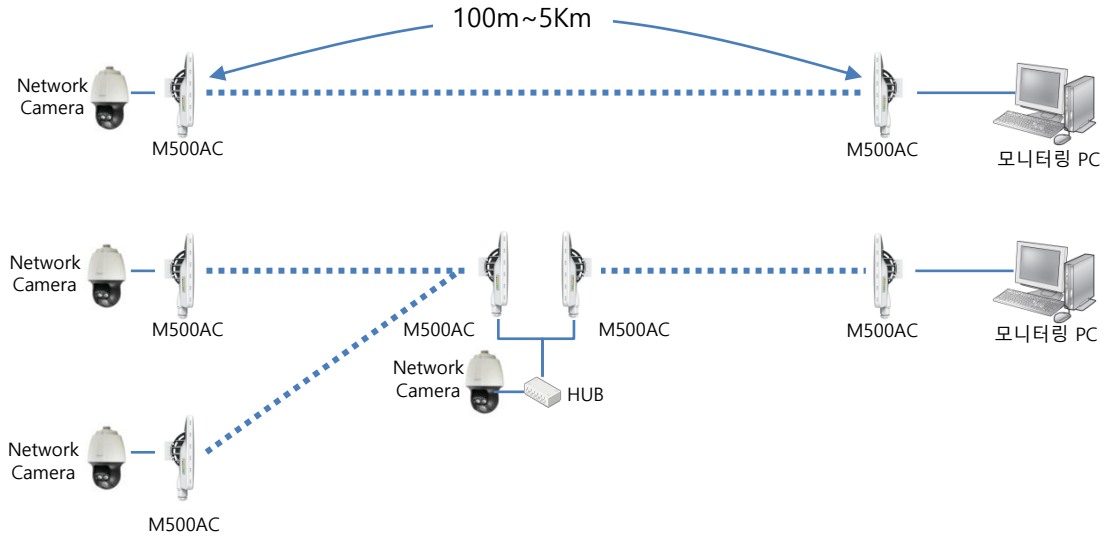
QNMS는 한글/영어를 지원합니다.

**Contact Us**

경기도 성남시 분당구 판교로 744  
분당테크노파크 C동 405호  
전화: 031-708-4017  
Fax : 031-708-4018  
이메일: sales@miraesignal.com

구성도

※ 아래 구성도는 Full HD 급 영상전송용 무선구성 예시입니다.  
보다 다양한 어플리케이션과 다양한 구성이 가능합니다.



속도 측정



5km 거리에서 속도 측정  
실효속도 364Mbps

Contact Us

경기도 성남시 분당구 판교로 744  
분당테크노파크 C동 405호  
전화: 031-708-4017  
Fax : 031-708-4018  
이메일: sales@miraesignal.com