



5GHz MIMO 장거리 PTP 무선 브릿지

M723AC는 5GHz 주파수 대역을 사용하는 장거리용 무선 브릿지입니다. 23dBi MIMO 안테나가 내장되어 있고 기가비트 이더넷 2개를 지원하며 최대 700Mbps 의 실효속도를 지원합니다. 제품 설치방법이 간단하며 6개의 LED로 유,무선 상태 및 전원 연결 상태를 편하게 확인 할 수 있습니다. 장거리에서 많은 양의 데이터 전송이 필요한 경우 매우 유용합니다.

주요 사양

- 5.250~5.850 GHz
- 2.4GHz (원격 무선설정)
- 802.11a/n/ac
- 23dBi MIMO Antenna
- OFDM
- 10/100/1000 Mbps Ethernet X 2
- IPv4/v6
- ETH2 Port Poe Out 기능 지원
- 1.2GHz CPU 장착
- 2.4GHz Wireless Configuration
- 250k PPS
- Automatic Transmit Power Control
- QoS
- 무선신호, 장치상태 확인용 RGB LED(/1dBm)
- 빠른 설정 마법사지원
- Smart Auto-Channel
- 보안
 - AES 128
- Spectrum Analyzer
- Site survey
- Data flow graph
- Link test tool (속도측정)
- Antenna alignment
- 벽부형, 폴고정형 다관절 브라켓
- Gore-Tex
- QNMS 관리 프로그램
- 초기화용 방수 버튼 지원

어플리케이션

- 지능형 교통정보시스템(ITS)
- 방범 CCTV
- 건설현장
- 공장자동화
- 열화상 영상
- 군 전술 통신
- 물류시스템(USN/Barcode)
- 시설물 관리(USN/Sensor)
- Network to Network
- CCTV 영상전송
- VoIP Network
- 인터넷 서비스(ISP)
- IoT

Contact Us

경기도 성남시 분당구 판교로 744
분당테크노파크 C동 405호
전화: 031-708-4017
Fax : 031-708-4018
이메일: sales@miraesignal.com

SPECIFICATION

무선

무선 프로토콜	IEEE 802.11 a/n/ac, TDMA, IEEE 802.11bgn(설정전용), M-Wave프로토콜
Radio mode	MIMO 2x2
주파수 대역	5.250 - 5.850 GHz, 2.4GHz (설정전용)
수신감도	-71 and -97 dBm
채널 대역폭	5, 10, 20, 40, 80 MHz
Modulation schemes	802.11 a/n: OFDM (256-QAM, 64-QAM, 16-QAM, QPSK, BPSK)
Data rates	802.11 n: 300, 270, 240, 180, 120, 90, 60, 30 Mbps 802.11 a: 54, 48, 36, 24, 18, 12, 9, 6 Mbps 802.11 ac : 866, 780, 650, 585, 520, 390, 260, 195, 130, 65 Mbps
Error correction	BCC, LDPC
Duplexing scheme	Time division duplex (TDD)

안테나

Type	Integrated directional dual-pol 23 dBi panel
------	--

유선

Interface	10/100/1000 Base-T, RJ45 X 2 (ETH2 PoE Out)
-----------	---

소프트웨어

무선 기술	Smart station polling, smart auto-channel, adaptive auto modulation, Automatic transmit power control (ATPC)
security	AES 128
무선 QoS	4 queues prioritization
네트워크 운영모드	Bridge
Network 기능	Bridge , VLAN
WAN 프로토콜	Static IP, DHCP client
부가 기술	SNMP , NTP client, Dual Firmware Image, HTML 5 웹 설정 화면
관리	HTTP(S)/GUI, Shell/SSH, SNMP read, QNMS, Telnet
도구	Site survey, link test, antenna alignment, Spectrum analyzer
Discover Protocol	Bonjour, SSDP

Physical

크기	379 X 387 X 51 mm
무게	3.9Kg
방수등급	IP67
Venting	Gore-Tex Venting 지원

전원

전원공급	PoE 802.3at, isolated 42 - 57 VDC
PoE Out	PoE 802.3af, 48 VDC, 12.95W max
전원소스	100 - 240 VAC
소비전류 (max)	8.6 W

Environmental

운영온도	-40°C (-40 F) ~ +65°C (+149 F)
운영습도	0 ~ 90 % (non-condensing)

Management

시스템 모니터링	설정 전용 2.4 GHz radio , QNMS 프로그램
----------	---------------------------------

Contact Us

경기도 성남시 분당구 판교로 744
분당테크노파크 C동 405호
전화: 031-708-4017
Fax : 031-708-4018
이메일: sales@miraesignal.com

주요기능

2 x Gigabit



802.3 at/af 표준 프로토콜
PoE Out으로 CCTV 전원
공급 가능

Design



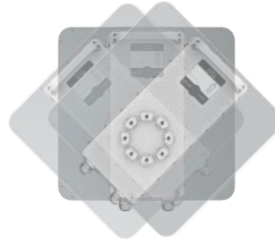
견고한 알루미늄 케이스
이동 시 편리한 손잡이
다관절 각도 조절 브라켓

LED 지원



부팅 시 / 재부팅 시 상태확인
펌웨어 업그레이드 표시
초기화 버튼
이더넷 상태 표시
무선링크 표시

45 Degree



45도 안테나 로테이션
지원으로 방향 및 각도
조절 편리

Gore-Tex



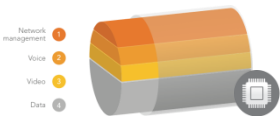
고어텍스를 지원하여
원활한 공기 순환 가능
하드웨어 안정성 확보

서지보호



IEC 표준 서지 보호
ESD : EN 6100-4-2, Class 4
Surge : EN 6100-4-5, Class 5
통합적인 서지 보호 가능

QOS



하드웨어 기반의 QOS 사용
으로 CPU에 과부하 영향이
적으며 VLAN/CoS(L2),
IP/ToS/DSCP(L3) 지원

HTML5



HTML5의 웹 설정 화면 채용
직관적이며 편리한 설정 지원
빠른 설정 지원 가능

Contact Us

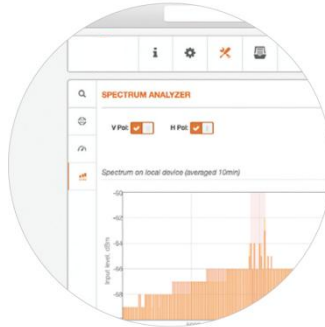
경기도 성남시 분당구 판교로 744
분당테크노파크 C동 405호
전화: 031-708-4017
Fax : 031-708-4018
이메일: sales@miraesignal.com

주요기능



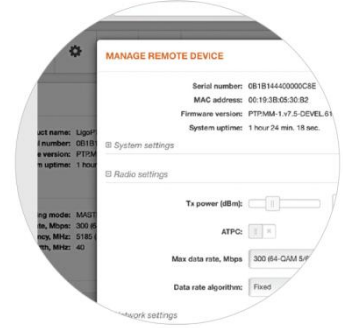
설정마법사

링크설정마법사를 이용하여 설정단계별로 설정할 수 있습니다.



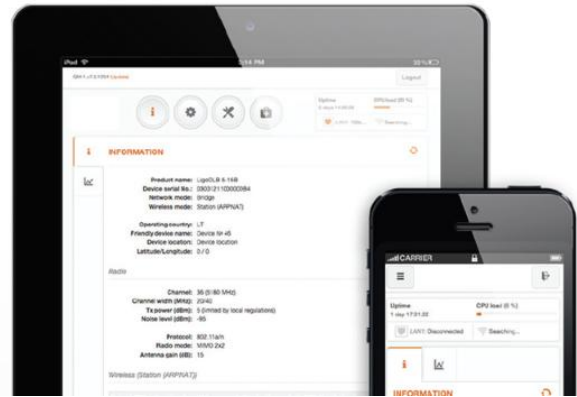
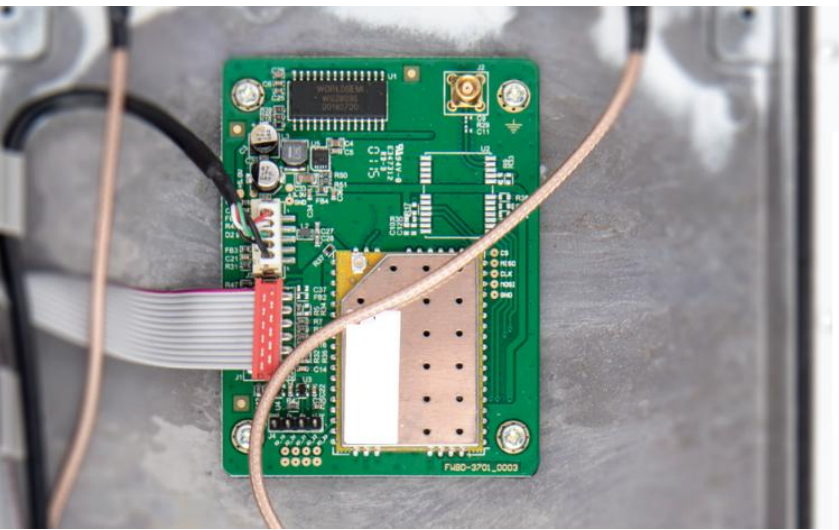
스펙트럼 어널라이저

내장된 스펙트럼 어널라이저 기능으로 5GHz 대역의 Noise Floor가 표출되어 최적의 주파수를 찾는 데 도움을 줍니다.



싱글포인트 설정

양단의 M700AC 제품의 링크설정을 위해 마스터의 M700AC 설정창에서 슬레이브 M700AC까지 설정 관리 할 수 있습니다.



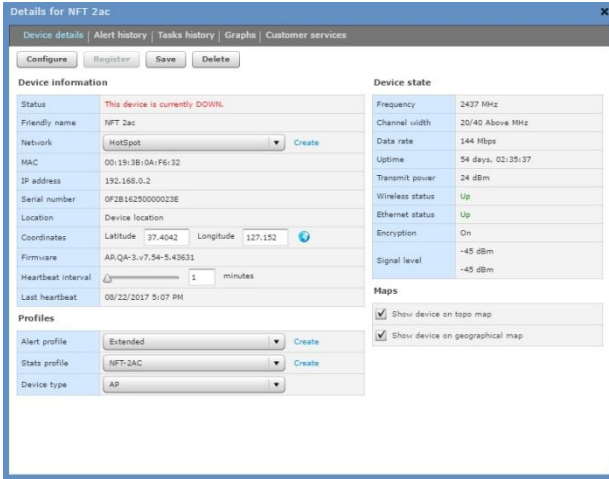
무선 접속 인터페이스

내장된 2.4GHz 무선모듈로 노트북, 태블릿 PC, 휴대폰 등 WiFi 기능을 가진 단말이 무선으로 M700AC의 설정창에 접속하여 설정 변경, 상태확인 할 수 있습니다. 단말장치에 따라 20~40m에서 접속 할 수 있습니다.

Contact Us

경기도 성남시 분당구 판교로 744
분당테크노파크 C동 405호
전화: 031-708-4017
Fax : 031-708-4018
이메일: sales@miraesignal.com

NMS Program

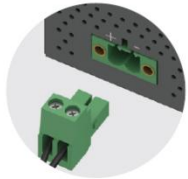


QNMS는 엔터프라이즈 급 무선 네트워크 관리 시스템 (NMS)입니다. QNMS는 네트워크 관리자를 위한 많은 수의 관리 및 모니터링 작업을 단순화합니다. QNMS의 포괄적인 네트워크 관리로 수천 개의 노드를 관리할 수 있습니다. 또한 하나의 서버를 사용하여 여러 네트워크를 유지 관리하고 모니터링 할 수 있습니다. 풍부한 기능으로 네트워크 문제를 효과적으로 진단하고, 지도에서 네트워크를 시각화하고, 자동으로 예정된 펌웨어 업그레이드를 수행하고, 장치 상태를 추적하고, 실패에 대한 경고를 얻고, 통계 및 기타 많은 것들을 수집하는 데 도움을 줍니다. 웹 기반 시스템 환경은 다중 사용자 계정을 지원합니다. 여러 관리자가 서로의 장비에 액세스하지 않고도 동일한 서버에서 서로 다른 네트워크를 관리 할 수 있습니다. QNMS는 한글/영어 를 지원합니다.

Contact Us

경기도 성남시 분당구 판교로 744
분당테크노파크 C동 405호
전화: 031-708-4017
Fax : 031-708-4018
이메일: sales@miraesignal.com

PoE



DC 입력 커넥터



접지핀



DIN rail 마운팅

DC 입력 범위	44.0~57.0V
IEEE802.3af/at compliant	POE Output
Output Power	최대 28W
Power Output	RJ45 pins 1,2,4,5 (+) 3,6,7,8 (-)
Data rate	10/100/1000Mbps
Surge protection	2kV line to line, 6kV line to ground (output port)
Data input jack	RJ45
Data + Power output jack	RJ45
Dimensions	117x87x34mm
Weight	270g
Operating temperature -	-40 to +65C
UTP/FTP cable length	100m

Contact Us

경기도 성남시 분당구 판교로 744
분당테크노파크 C동 405호
전화: 031-708-4017
Fax : 031-708-4018
이메일: sales@miraesignal.com